

●電設・配管工事 ●ツールバイ工法 ●リフォーム等



穴あけ途中 釘に当たってお困りの方に。

従来ドリルでクギに当たって刃が破損・すぐに磨耗してしまうという問題を解消！

ガッン

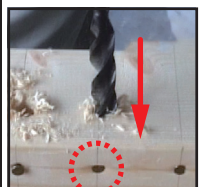
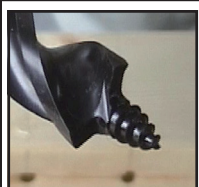


2本のドリルを比較



クギ切りドリル
従来ドリル

クギ切りドリル



クギを切って
進んでいく

従来ドリル



途中で穴あけ
不可能

実際にお客様からのお声をいただいています！
クズはけ問題やドリルの長さ等、改良されています！

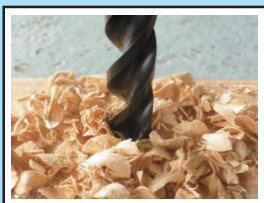
T 電工社様

軽くて良く切れる3枚刃

- 非常に良く切れる
- 軽くて使い勝手が良い
- クギも良く切れる
- 2階から1階へ配線を通す時に使用している
- 必要サイズはφ30またはφ32（CD管の22mm用）

A 電気工業様

- ・クズはけが悪い
- ・クギの切れ味はOK、刃こぼれなし
- ・柱の際は、もう少し短いほうが良い



改良済

くずはけを良くするため
フッ素コーティング加工を
施しました

M 電気様

- ・3枚刃で軽い
- ・クギに当たっても、どんどん進んでいく
- ・穴あけ速度が速い
- ・（電動工具への負担が減った）
- ・ショート（電動工具の長さ）が欲しい



改良済

アングルドリル使用でも
作業時に工具がじゃまに
ならない！

動画はこちら▼

VVF/VVR 線の穴あけに最適
No.9 クギ切りドリル





3枚刃で

ズバツと釘を切って進む

●木屑のはけが良い ●作業にあったサイズ展開

1枚刃に比べて釘に当たった時の衝撃が分散されるため、軽くて良く切れる

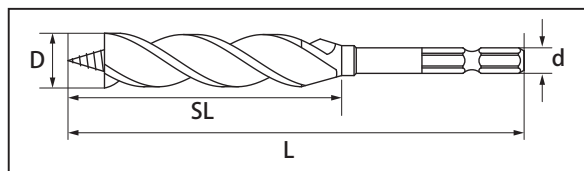
CD管・PF管の推奨ドリル径

| CD管 | ドリルサイズ | PF管 | ドリルサイズ |
|--------------------|-----------|--------------------|-----------|
| 16mm 外周径 21mm | 24mm | 16mm 外周径 23mm | 24mm/27mm |
| 22mm 外周径 27.5mm | 30mm/32mm | 22mm 外周径 30.5mm | 32mm/35mm |

※ケガキ刃のない設計のため、従来ドリルよりバリが出やすい製品です。
少し大きめのサイズをお選び下さい。



寸法・価格



■サイズ (mm) : D ■寸法 (mm) : 全長 L × ネジ丈 SL × 軸径 d

No.9S ショートタイプ

全長 125mm

| 品番 | サイズ | 価格(税別) | 寸法 | JAN |
|--------|-----|--------|-------------|--------|
| 9S-090 | 9 | 1,830円 | 125×75×6.35 | 800900 |
| 9S-120 | 12 | 1,830円 | | 801204 |
| 9S-150 | 15 | 2,070円 | | 800153 |
| 9S-180 | 18 | 2,290円 | 125×75×12 | 801808 |
| 9S-210 | 21 | 2,670円 | | 800214 |
| 9S-240 | 24 | 3,020円 | | 802409 |
| 9S-250 | 25 | 3,390円 | | 800252 |
| 9S-270 | 27 | 3,740円 | | 802706 |
| 9S-300 | 30 | 4,600円 | | 803000 |
| 9S-320 | 32 | 5,200円 | | 803208 |
| 9S-350 | 35 | 5,920円 | | 803505 |
| 9S-380 | 38 | 7,510円 | | 803802 |

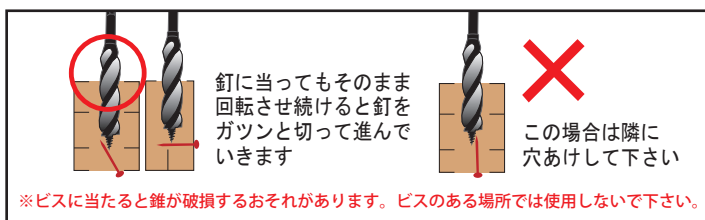
●小箱：6入/32mm～3入 ●JANコード下6ケタのみ表示 (4962660)

No.9L ロングタイプ

全長 330mm

| 品番 | サイズ | 価格(税別) | 寸法 | JAN |
|--------|-----|---------|------------|--------|
| 9L-090 | 9 | 2,420円 | 330×260×12 | 810909 |
| 9L-120 | 12 | 2,670円 | | 811203 |
| 9L-150 | 15 | 3,040円 | | 811500 |
| 9L-180 | 18 | 3,500円 | | 811807 |
| 9L-210 | 21 | 4,120円 | | 812101 |
| 9L-240 | 24 | 4,710円 | | 812408 |
| 9L-250 | 25 | 5,090円 | | 812507 |
| 9L-270 | 27 | 5,460円 | | 812705 |
| 9L-300 | 30 | 6,670円 | | 813009 |
| 9L-320 | 32 | 7,880円 | | 813207 |
| 9L-350 | 35 | 9,090円 | | 813504 |
| 9L-380 | 38 | 11,510円 | | 813801 |

●小箱：6入/32mm～3入 ●JANコード下6ケタのみ表示 (4962660)



No.9M ミドルタイプ

全長 250mm

| 品番 | サイズ | 価格(税別) | 寸法 | JAN |
|--------|-----|---------|------------|--------|
| 9M-090 | 9 | 2,290円 | 250×180×12 | 820090 |
| 9M-120 | 12 | 2,490円 | | 820120 |
| 9M-150 | 15 | 2,910円 | | 820151 |
| 9M-180 | 18 | 3,390円 | | 820182 |
| 9M-210 | 21 | 3,940円 | | 820212 |
| 9M-240 | 24 | 4,620円 | | 820243 |
| 9M-250 | 25 | 4,950円 | | 820250 |
| 9M-270 | 27 | 5,350円 | | 820274 |
| 9M-300 | 30 | 6,320円 | | 823008 |
| 9M-320 | 32 | 7,840円 | | 820328 |
| 9M-350 | 35 | 8,980円 | | 820359 |
| 9M-380 | 38 | 11,220円 | | 820380 |

●小箱：6入/32mm～3入 ●JANコード下6ケタのみ表示 (4962660)

奥行きのある所での穴あけに

No.9-LS クギ切りドリル ロングソケット

No.9-LS500 (全長 500L) は廃番となり、
新しく No.9-LS250 (全長 250L) が規格になりました。



軸径 12mm のクギ切りドリルに取り付け可能。
ただし、ロングドリルの代品としてご使用の場合は
サイズ 24mm 以上でご使用下さい。

| 品番 | 全長 | 価格(税別) | 軸径 | JAN |
|---------|-----|--------|----|--------|
| 9-LS250 | 250 | 2,560円 | 12 | 800207 |

●JANコード下6ケタのみ表示 (4962660)



〒673-0444 兵庫県三木市所町東這田 722-47
TEL : 0794-82-0200 FAX : 0120-0794-83

日本製