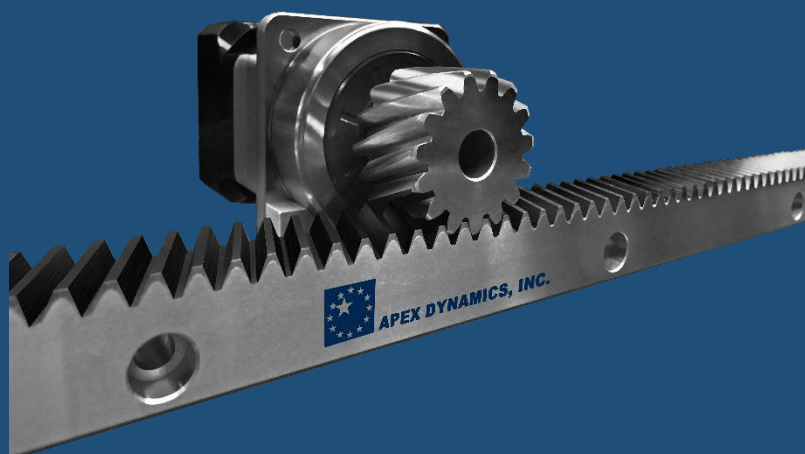


APEX DYNAMICS社製

ラック&ピニオン

まずは御見積をご依頼ください！

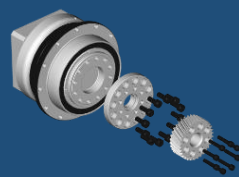
【他社製ヘリカル・CPラックターゲット】



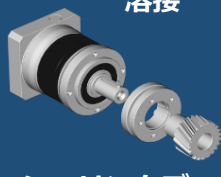
カービック



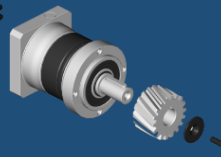
溶接



歯車(フランジ)



シュリンクディスク



DIN 5480

ストレート/ヘリカルの2種類をご用意

専用のピニオンギアにより多彩な締結方法に対応

仕様の詳細につきましては総合カタログP193~をご覧ください

※カタログ送付のご依頼はお気軽にご用命下さい

オンライン選定 弊社HPにて「ラック&ピニオンデザインツール」をクリック

お問い合わせ先

アペックスダイナミックスジャパン(株)

TEL092-451-1202

FAX092-451-1106

E-Mail sales@apexdyna.jp

HP <http://www.apexdyna.jp/>



APEX DYNAMICS INC.,JAPAN

トップページ

TOP

▶

会社概要

ABOUT

▶

減速機

製品案内

GEARBOX PRODUCT

▶

ラック&ピニオン

製品案内

RACK & PINION PRODUCT

▶

減速機

デザインツール

GEARBOX DESIGN TOOL

▶

ラック&ピニオン

デザインツール

RACK & PINION DESIGN TOOL

▶

ダウンロード

DOWNLOAD

▶

減速機

標準価格表

GEARBOX PRICE LIST

▶

減速機

標準選定ガイド

GEARBOX SELECTION GUIDE

▶

よくある質問集

QUESTIONS

▶

保証について

GUARANTEE

▶



News Release

2020/09/07

台風10号の九州接近による福岡本社臨時休業について【更新】

2020/07/29

夏季休業日のご案内

2020/04/01

P2/P2RSシリーズ 一部アダプタ仕様変更のお知らせ

2020/03/02

一覧を見る

遊星減速機

PAT-B互換AFXシリーズ

販売開始のご案内

減速機デザインツール

モーターより選定

トルク条件での選定

ラック&ピニオン

デザインツール

ラック Line up

品質	歯角度	モジュール	材質	熱処理	歯面加工	側面加工	累積ピッチ誤差 (μm/1000mm)
Q4	ストレート ヘリカル(右ねじれ)	5-6-8-10-12	炭素鋼	高周波焼入れ	研削加工	研削加工	17～23
Q5	ストレート ヘリカル(右ねじれ)	2-(2.5)-3-4-5-6- 8-10-12	炭素鋼	浸炭+高周波焼入れ	研削加工	研削加工	24～33
Q6	ストレート ヘリカル(右ねじれ)	1-(1.5)-2-(2.5)- 3-4 5-6-8-10-12	炭素鋼	高周波焼入れ	研削加工	研削加工	33～46
Q8	ストレート ヘリカル(右ねじれ)	[1]-1.5-2-(2.5)- 3-4 5-6-8-10-12	炭素鋼	焼きならし加工	フライス加工	フライス加工	65～90
Q9	ストレート	1-2-3-4-5-6	ステンレス鋼	固定化熱処理	フライス加工	フライス加工	91～126
Q10	ストレート ヘリカル(右ねじれ)	[1]-1.5-2-(2.5)- 3-4 5-6-8-10-12	炭素鋼	高周波焼入れ	フライス加工	フライス加工	146～202

()内はヘリカルのみ

[]内はストレートのみ

※モジュールにより
異なります

ピニオン Line up

種類	歯角度	品質	モジュール	材質	熱処理	歯面加工
カービック	ストレート ヘリカル(左ねじれ)	DIN4	2-3-4-5-6-8-10	合金鋼	焼入れ加工	研削加工
溶接	ストレート ヘリカル(左ねじれ)	DIN4	2-3-4-5-6-8	合金鋼	焼入れ加工	研削加工
歯車(フランジ選択)	ヘリカル(左ねじれ)	DIN4	2-3-4-5	合金鋼	焼入れ加工	研削加工
DIN5480	ヘリカル(左ねじれ)	DIN5	1.5-2-3-4-5	合金鋼	焼入れ加工	研削加工
AF/KF/AE/P2用キー溝	ヘリカル(左ねじれ)	DIN5	2-3	合金鋼	焼入れ加工	研削加工
キー溝(シュリンクディスク選択)	ストレート ヘリカル(左ねじれ)	DIN5	1-1.5-2-(2.5)-3 4-5-6-8-10	合金鋼	焼入れ加工	研削加工
ロングシャフト(中空軸用キー溝選択)	ストレート ヘリカル(左ねじれ)	DIN5	(1.5)-2-3-4-5-6	-	焼入れ加工	研削加工

()内はヘリカルのみ

特長

材質は炭素鋼、合金鋼、ステンレスの3種類
対応モジュールは1～12まで
品質(累積ピッチ誤差選択可能)
ラック長さ500～2,000Lまで