

B-SERIES NEW CONCEPT F-POWER SERIES
ALL MODELS POWERED BY **LIFEPO4.**



3 安心
年
保証

ALL
LifePO4

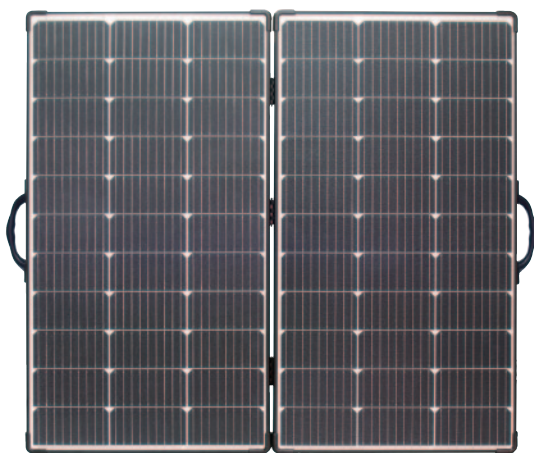
安全で長寿命発火リスクも少ない
リン酸鉄リチウムイオンバッテリー

長く安心安全に使える
ポータブルバッテリーを目指して
バッテリーセル、強靱なスチール筐体
修理・メンテナンス体制、そして廃棄処理に
至るまで、全てを見直し致しました。

B-500
使えるミドルクラス。

定格出力：**500W**
瞬間最大出力：**1000W**

電池容量 471Wh	AC100V 定格出力 500W	AC100V 最大出力 1000W	AC出力波形 純正正弦波	充電時間 約4時間
DC出力口数 1口	AC出力口数 2口	USB出力口数 3口	内蔵LED照明	kg 重量 7.9kg



収納バッグ付属

200W 防水ソーラーパネル

品番：BA-SP200BS

JANコード：4580390324635

本体サイズ：収納時 横 987× 縦 547× 厚み 50mm
使用時 横 1095× 縦 987× 厚み 25mm
出力：200W DC19.1V 10.48A 製品重量：6.15kg

B-500 詳細スペック

品番	B-500
JAN	4580390324574
バッテリー容量	471Wh / 147,200mAh(25.6V/18.4Ah)
定格出力	500W
瞬間最大出力	1,000W
AC出力電圧	AC100V±5V
出力周波数	60Hz 固定
出力波形	純正正弦波
使用環境温度	-10℃～40℃
充電時間(充電器/200Wソーラーパネル)	約4時間 / 約2.5時間
ソーラーパネル充電端子	DC7909 ジャック入力端子使用 DC12~30V 200W MAX MPPT 方式
内蔵バッテリー	リン酸鉄リチウムイオン電池(1セル電圧 3.2V)
充電環境温度	0℃～45℃
充電サイクル回数	2,000~3,000回
AC出力コンセント数	2口※1
USB QC3.0ポート	DC5/9V 2A 12V1.5A×2(合計最大 36W)
USB PD3.0(TYPE-C)ポート	DC5/9V 2A 12/20V 3A×1(最大 60W)
シガーソケット DC12V	DC12V 10A×1(最大 120W)
LEDライト	○
サイズ(幅×奥行×高さ)	170×310×161mm
重量	7.9kg
付属品	専用 AC 充電器 (12V/10A)

※1 コンセントの同時使用の合計は500Wまで

IEC62133-2 | 当社のポータブルバッテリーは全て
IEC62133-2認証を取得しております。

IEC62133はバッテリーの安全性に対する国際規格です。

・掲載商品の色彩・色調は印刷の関係上、若干の誤差を生じることもございますので、あらかじめご了承ください。
・「安全上のご注意」については、商品の包装に明記している内容をよくお読みの上、安全に正しくご使用ください。
・製品仕様については、改良のため予告なく変更する場合がございますので、ご了承ください。