

JIS ANSI/ASME/ASTM DIN/ISO



使用温度 (°C)

PVC	0 ~ 50	PP	-20 ~ 80
HT-CPVC	0 ~ 90	PVDF	-20 ~ 100



## エスロン ボールバルブ

### 基本情報

- 左ねじ式ボール押さえにより、ユニオンナットを緩めても本体部分の水密性を確保、点検・補修時でも安全です。
- 全サイズ、パイプと同じ流路のフルポートで全開では圧力損失がありません。
- 止水部は滞留部が少なく、水質に影響を及ぼし難い構造です。
- 用途別に管理しやすい6色のカラーハンドルを揃えています。  
(15~50A)



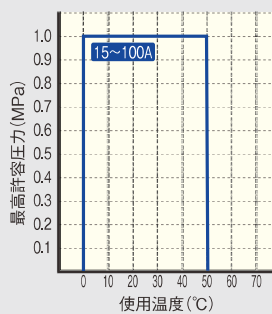
6色のカラーハンドル(ブルー・イエロー・グリーン・オレンジ・アイボリー・ホワイト)で、用途管理に便利です。

### ⚠ 使用上の注意

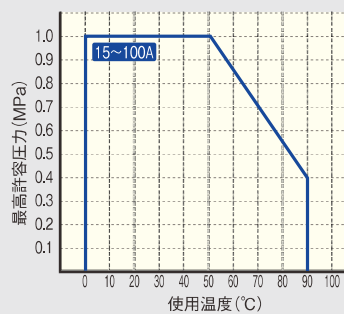
- 過酸化水素水など分解によりガスが発生しやすい薬液をご使用される場合は、発生したガスによりボールバルブ内部が高圧となり、バルブが破損する場合がありますので危険です。ボールにガスの逃がし穴を開けた仕様も対応可能ですので、弊社までご相談ください。
- スラリー、異物、固形物を含む流体に使用する場合、部材の摩耗や動作不良発生の原因となります。

### ボールバルブの使用圧力と温度の関係

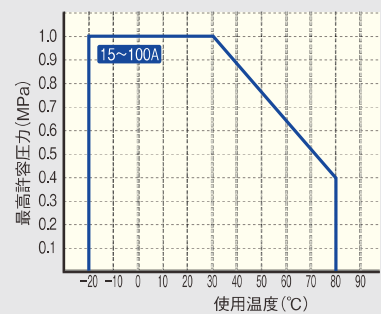
本体材質：PVC



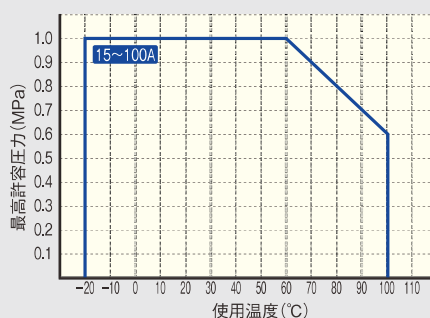
本体材質：HT・CPVC



本体材質：PP

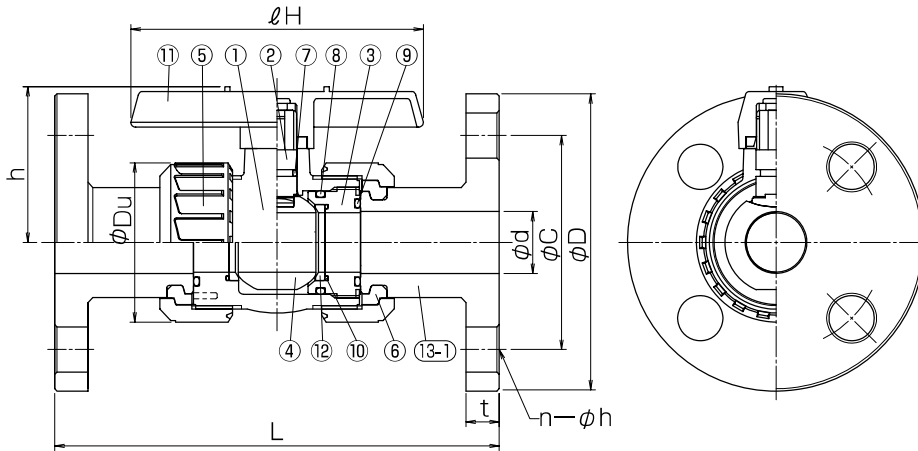


本体材質：PVDF

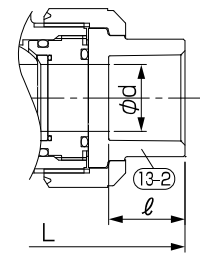


図面 (フランジ式・TS式・ねじ式・融着式)

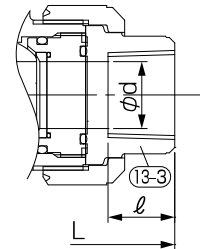
●フランジ式



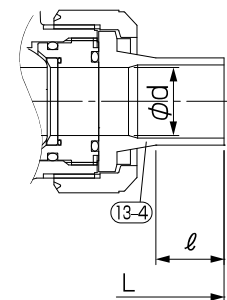
●TS式 (PVC、HT、CPVC)



●ねじ式 (PVC、PVDF)



●バット融着式 (PVDF)



部品表

部品番号	部品名称	個数	材質	部品番号	部品名称	個数	材質				
1	ボディ	1	● PVC ● HT ● CPVC ● PP ● PVDF	12	ボールシート	2	PTFE				
2	ステム	1		● PVC ● HT ● CPVC ● PP ● PVDF	13-1	フランジ受口	2	● PVC ● HT ● CPVC ● PP ● PVDF			
3	ボール押え	注1			● PVC ● HT ● CPVC ● PP ● PVDF	13-2	TS受口	2	● PVC ● HT ● CPVC		
4	ボール	1				● PVC ● HT ● CPVC ● PP ● PVDF	13-3	ねじ受口	2	● PVC ● PVDF	
5	ユニオンナット	2					● PVC ● HT ● CPVC ● PP ● PVDF	13-4	バット融着受口	2	PVDF
6	セットリング	2						● PVC ● HT ● CPVC ● PP ● PVDF			
7	ステムOリング	注2	● PVC ● HT ● CPVC ● PP ● PVDF								
8	ボール押えOリング	注3		● PVC ● HT ● CPVC ● PP ● PVDF							
9	ユニオンOリング	2			● PVC ● HT ● CPVC ● PP ● PVDF						
10	ボールシートOリング	2				● PVC ● HT ● CPVC ● PP ● PVDF					
11	ハンドル	1					ABS				

注1) 15~50A:1ヶ、65~100A:2ヶ  
注2) 15~32A:1本、40~100A:2本  
注3) 15~50A:1本、65~100A:2本

寸法表

フランジ式

呼び径		d 口径	L		h (参考)	lH	Du	フランジ部 (JIS 10K)				参考重量 (kg/台)			
A	B		PVC,HT	PP,PVDF				外径 φD	中心円 φC	ボルト穴 n-φh	厚さ t	PVC	HT	PP	PVDF
15	1/2	15	143	143	50	95	49	95	70	4-15	14	0.4	0.4	0.3	0.5
20	3/4	20	172	172	53	95	59	100	75	4-15	14	0.6	0.6	0.4	0.7
25	1	25	187	187	66	123	67	125	90	4-19	14	0.9	0.9	0.5	1.0
32	1 1/4	30	190	190	74	123	81	135	100	4-19	16	1.2	1.2	0.7	1.3
40	1 1/2	40	212	212	100	152	98	140	105	4-19	16	1.7	1.7	1.1	1.9
50	2	50	234	234	107	152	120	155	120	4-19	20	2.6	2.6	1.6	3.0
65	2 1/2	65	259	257	146	188	150	175	140	4-19	22	4.2	4.3	2.8	5.0
80	3	80	304	301	169	230	186	185	150	8-19	22	6.7	6.9	4.4	8.2
100	4	100	372	367	203	283	228	210	175	8-19	24	11.5	11.9	7.4	14.1

TS式・ねじ式・融着式

呼び径		d 口径	L			h (参考)	lH	Du	TS受口 φ受口長さ	ねじ受口部		融着受口部 φ	参考重量 (kg/台)					
A	B		TS	ねじ						バット融着	φ受口長さ		めねじの呼び	φ受口長さ	φ	PVC ねじ・TS	HT TS	PVDF ねじ・融着
				PVC	PVDF													
15	1/2	15	109	97	99	143	50	95	22	Rc 1/2	18	20	30	0.2	0.2	0.2		
20	3/4	20	132	117	116	152	53	95	25	Rc 3/4	18	22	24	0.3	0.3	0.3		
25	1	25	143	128	136	161	66	123	29	Rc 1	23	24	24	0.4	0.4	0.5		
32	1 1/4	30	166	146	148	167	74	123	32	Rc 1 1/4	23	25	25	0.6	0.6	0.6		
40	1 1/2	40	175	163	169	190	100	152	35	Rc 1 1/2	25	28	24	1.1	1.1	1.2		
50	2	50	203	188	196	216	107	152	38	Rc 2	30	30	28	1.6	1.7	1.9		
65	2 1/2	65	259	227	227	208	146	188	61	Rc 2 1/2	32	32	23	3.0	3.3	3.6		
80	3	80	311	278	278	301	169	230	64	Rc 3	37	37	45	5.6	6.1	7.0		
100	4	100	390	330	330	340	203	283	84	Rc 4	45	45	43	10.5	11.2	12.5		