

JIS ANSI/ASME/ASTM DIN



使用温度 (°C)

PVC 0 ~ 50



## エスロン® リフトチャッキバルブ

### 基本情報

- アングルタイプのため、水平、垂直にどちらに取り付けても確実に逆止機能を発揮します。
- キャップナットを外すだけで掃除などメンテナンスが容易です。
- 耐圧・耐久性及び耐食性に優れています。

### ⚠ 使用上の注意

- ボンネットを上向きにして、流体の流れ方向と本体の矢印の向きが合うように設置します。

水平配管

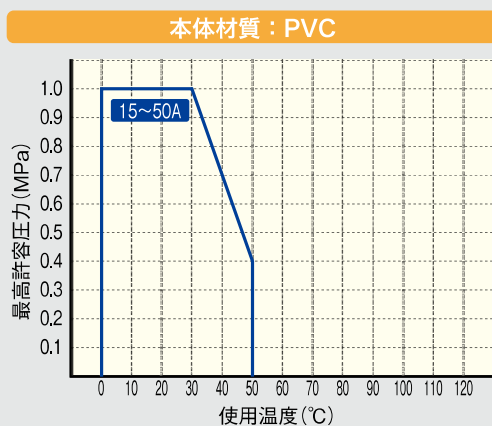


垂直配管



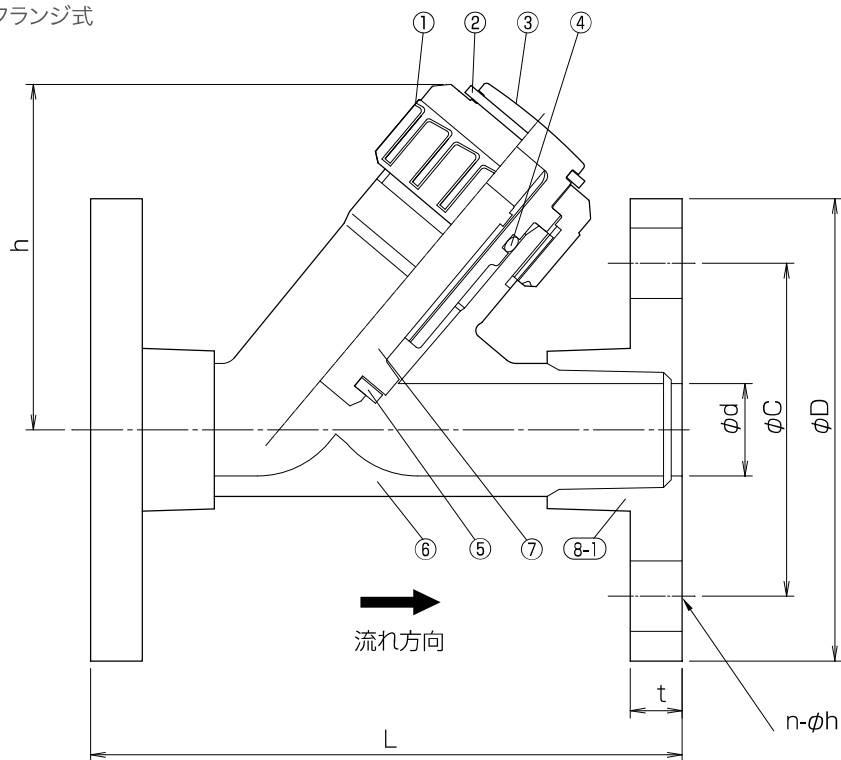
- スラリー、異物、固形物を含む流体に使用する場合、部材の摩耗や動作不良発生の原因となります。

### リフトチャッキバルブの使用圧力と温度の関係



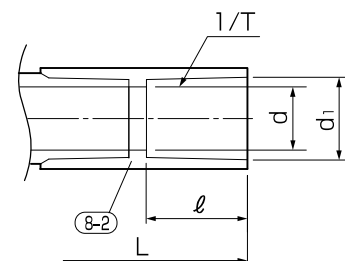
図面 (フランジ式・TS式・ねじ式)

●フランジ式

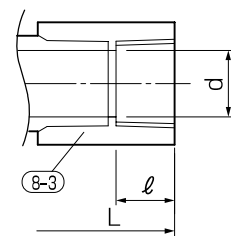


※ボンネットが上向きになるように設置します。

●TS式



●ねじ式



部品表

| 部品番号 | 部品名称      | 個数 | 材質     |
|------|-----------|----|--------|
| 1    | キャップナット   | 1  | PVC    |
| 2    | 割りリング     | 1  | PVC    |
| 3    | ボンネット     | 1  | PVC    |
| 4    | Oリング      | 1  | ● EPDM |
| 5    | ピストン・パッキン | 1  | ● FKM  |
| 6    | ボディ       | 1  | PVC    |
| 7    | ピストン      | 1  | PVC+SS |
| 8-1  | フランジ受口    | 2  | PVC    |
| 8-2  | TS受口      | 2  | PVC    |
| 8-3  | ねじ受口      | 2  | PVC    |

寸法表

| 呼び径 |       | d<br>口径 | L     |     |     | h<br>(参考) | フランジ部(JIS 10K) |     |      |    | TS受口部          |      | ねじ受口部 |          | 参考重量 (kg/台) |      |       |
|-----|-------|---------|-------|-----|-----|-----------|----------------|-----|------|----|----------------|------|-------|----------|-------------|------|-------|
| A   | B     |         | フランジ式 | TS式 | ねじ式 |           | D              | C   | n-φh | t  | d <sub>1</sub> | 1/T  | ℓ     | めねじの呼び   | ℓ           | フランジ | TS・ねじ |
| 15  | 1/2   | 15      | 130   | 194 | 146 | 71        | 95             | 70  | 4-15 | 14 | 22.4           | 1/34 | 30    | Rc 1/2   | 16          | 0.4  | 0.3   |
| 20  | 3/4   | 20      | 150   | 219 | 169 | 81        | 100            | 75  | 4-15 | 14 | 26.5           | 1/34 | 35    | Rc 3/4   | 19          | 0.5  | 0.5   |
| 25  | 1     | 25      | 160   | 243 | 192 | 94        | 125            | 90  | 4-19 | 14 | 32.6           | 1/34 | 40    | Rc 1     | 22          | 0.8  | 0.8   |
| 32  | 1 1/4 | 32      | 180   | 270 | 230 | 94        | 135            | 100 | 4-19 | 16 | 38.6           | 1/34 | 44    | Rc 1 1/4 | 26          | 1.0  | 0.8   |
| 40  | 1 1/2 | 40      | 200   | 312 | 250 | 118       | 140            | 105 | 4-19 | 16 | 48.7           | 1/37 | 55    | Rc 1 1/2 | 27          | 1.4  | 1.0   |
| 50  | 2     | 50      | 234   | 363 | 290 | 137       | 155            | 120 | 4-19 | 20 | 60.8           | 1/37 | 63    | Rc 2     | 30          | 2.2  | 1.2   |

■最小動作圧力

単位: kPa

| 呼び径 (A) |        | 15  | 20 | 25 | 32 | 40  | 50 |
|---------|--------|-----|----|----|----|-----|----|
| 垂直配管    | 最小通過圧力 | 2.0 |    |    |    | 3.0 |    |
|         | 最小逆止圧力 | 50  |    |    |    |     |    |
| 水平配管    | 最小通過圧力 | 2.0 |    |    |    | 3.0 |    |
|         | 最小逆止圧力 | 50  |    |    |    |     |    |

注) 上記の数値は若干のバラつきを含みます。