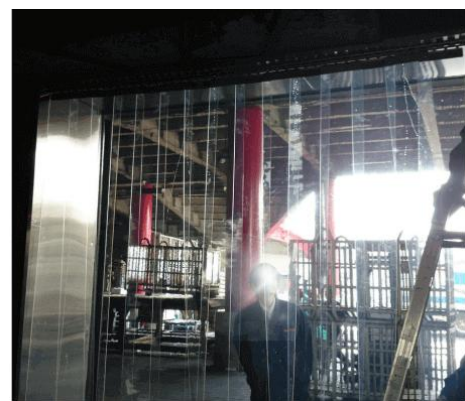
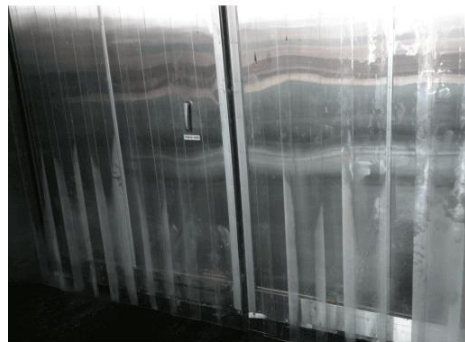
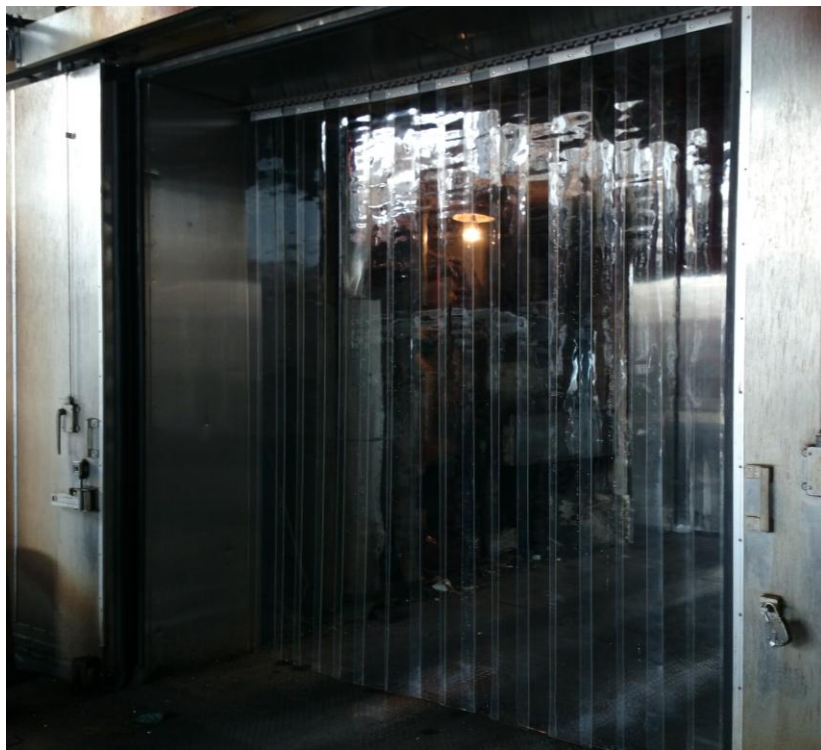

ビニールカーテン施工事例集

施工事例

保冷用

冷凍倉庫の保冷用 耐寒性のれんビニールカーテン（食品加工会社）



■お悩み・ご相談内容

- ・冷凍倉庫を出入りする際に冷気が逃げるのを防ぎたい
- ・フォークリフトでの搬入出が多いので開閉せずに通れるようにしてほしい

■施工のポイント

- ・2重に設置されているドアの中間（前室部分）に設置
- ・透明度が高く視界を遮らない為、事故予防に繋がる

商品名	耐寒性のれんビニールカーテン タカシート超耐寒 3.0×200
寸法・仕様	W3000×H3000、W3000×H2450 各1ヶ所
金具関連	専用フレーム、専用吊金具 ※霜対策としてステンレスを使用

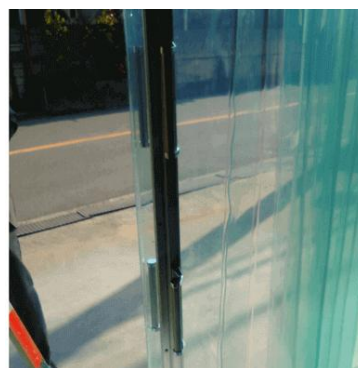
ビニールカーテン、床工事、窓貼り工事など作業環境の整備・改善・補修はお任せください。

施工事例

防音用

雨除け用

雨除けと機械の防音用 透明アコーディオン式カーテン (プラスチック加工工場・関西)



■お悩み・ご相談内容

- ・雨が吹き込まないようにビニールカーテンで対策したい
- ・畳んだ時にスッキリ収納できるようにしたい
- ・工場の機械音が近隣に響きにくいようにしたい
- ・出来るだけ早く取り付けたい

■施工のポイント

- ・アコーディオン式のため綺麗に折り畳め、すっきり収納可能
- ・サイズが大きい為、開閉しやすいように取手を内外2個ずつセット

商品名	アコーディオン式カーテン オレール防災透明 厚み1.3mm
寸法・仕様	W5000×H3000 片側マグネット付ポール
金具関連	大型アルミレール (D40アルミ)、スナップランナー、取手など

ビニールカーテン、床工事、窓貼り工事など作業環境の整備・改善・補修はお任せください。

施工事例

空調効率化

空調効率改善用の糸入りビニールカーテン (科学機器製造工場・大阪府)



■お悩み・ご相談内容

- ・作業エリアの空調効率を高めたい
- ・なるべく密閉性のあるカーテンを取り付けたい
- ・配管が多いが、上手く隙間を塞ぐ方法を提案してほしい

■施工のポイント

- ・柱にはフラットバーで固定したり、マグネット付ポールを使用して留めたりした
- ・配管が多かったので下地を新設し、固定カーテンを張って隙間を埋めた

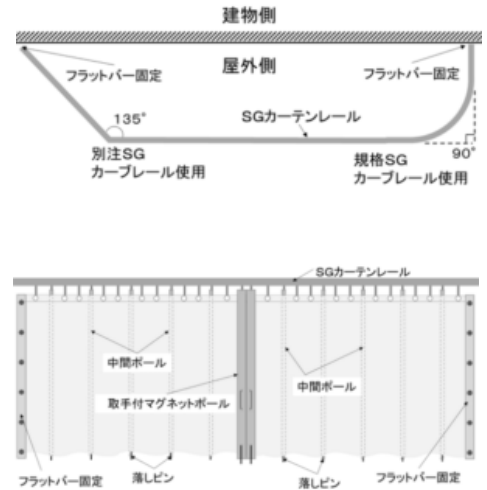
商品名	糸入り透明ビニールカーテン CT-1055-4 厚み0.55mm 帯電防止・防災・耐寒			
寸法・仕様	壁側カーテン W6300×H2800	片引き	片側マグネット付ポール	
	通路カーテン W6020×H2460	両開き	中央部マグネット付ポール	
	隙間塞ぎ用固定シート			
金具関連	大型アルミレール (D40アルミ)			

ビニールカーテン、床工事、窓貼り工事など作業環境の整備・改善・補修はお任せください。

施工事例

風雨対策

風雨対策大型テント生地カーテン (プラスチック製品工場の荷物置き場用・大阪府)



■お悩み・ご相談内容

- ・その日に出荷する荷物を置いておくスペースを作りたい
- ・雨で荷物が汚れないように風雨対策をしたい

■施工のポイント

- ・別注のカーブレールを使用して現場の形状に合わせて設置
- ・風雨に耐えられるように中間ポールや落としピンを使用

生地	テント生地「ウルトラマックス」0.47mm厚 グレー
仕様	<ul style="list-style-type: none">・別注のカーブレールを使用して現場の形状に合わせてカーテンレールを設置・カーテンとカーテンレールの間隙をターポリンシートで覆って隙間対策・屋外側から中間ポールが見えないように中間ポールを取付・風に煽られないように落としピン取付
寸法	W10,500mm×H4,400mm 1カ所
金具関連	大型特殊アルミ製カーテンレール、固定用フラットバー、中間ポール(スチール製)、取手付マグネットポール、落としピン

ビニールカーテン、床工事、窓貼り工事など作業環境の整備・改善・補修はお任せください。

施工事例

ホコリ除け

風雨対策

風雨対策 & 埃除け用芯材入りビニールカーテン (ペット用品卸売業の荷捌き場・栃木県)



■お悩み・ご相談内容

- ・荷捌き場の商品や保管物が風雨によって汚れやダメージを受けてしまう
- ・塵や埃の付着により、余計なコストやロスが生じて困っている

■施工のポイント

- ・配管部分は切り欠いて施工
- ・カーテン同士の接続箇所は取手とロックを取付け (白い帯はタッセル)

商品名	糸入り透明ターポリン E-2245W耐候 厚み0.45mm 糸目：約4~5mm
寸法・仕様	W39000 x H4300 1ヶ所、W10700 x H3550 1ヶ所
金具関連	芯材50mm角付 (約1m間隔)、落としピン付、カーテン接続部は取手およびロック付

ビニールカーテン、床工事、窓貼り工事など作業環境の整備・改善・補修はお任せください。

施工事例

寒さ対策

寒さ対策アコーディオン式ビニールカーテン (資材倉庫の出入口・神奈川県)



■お悩み・ご相談内容

- ・倉庫への冷気の吹き込みを防止したい
- ・荷物の搬入が多いので開閉がスムーズなものが良い
- ・開放時に開口が広くとれるようにしたい

■施工のポイント

- ・反発でアコーディオンカーテンが広がらないようにタッセルを付けました。

商品名	TOSOアコーディオン式カーテン (補強入り)
寸法・仕様	W4400 x H2380 中央両開き タッセル付
金具関連	専用レールを使用

ビニールカーテン、床工事、窓貼り工事など作業環境の整備・改善・補修はお任せください。

施工事例

区分け

寒さ対策

風雨対策

風雨対策・寒さ対策・工場内区分け用 各種ビニールカーテン (文具製造工場・大阪府)



■お悩み・ご相談内容

- ・既設ビニールカーテンが古くなったので交換したい
- ・既設の金具やポール部材を再利用したい

■施工のポイント

- ・のれんビニールカーテン施工箇所にケーブルラックがあった為、現場合わせて切り欠いて設置

使用生地	<ul style="list-style-type: none">● 出入口およびエレベーター前 糸入り防炎透明ターポリン BL-5000 厚み0.5mm● 工場内の区分け のれんビニールカーテン ミエール一般制電 厚み2.0mm×巾300mm
寸法・仕様	<ul style="list-style-type: none">● 出入口：W4035×H3380 片側マグネット付ポール● エレベーター前：W2440×H2130 片側マグネット付ポール● 工場内区分け：W4000×H3500、W2100×H3500 2/3ラップ
金具関連	金具部材は再利用

ビニールカーテン、床工事、窓貼り工事など作業環境の整備・改善・補修はお任せください。

防音対策のれんビニールカーテン (建材加工・岩手県)



■お悩み・ご相談内容

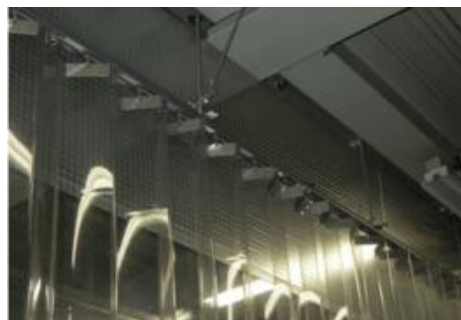
- ・粉砕機が並ぶエリアからの稼働音がうるさく作業に集中できないのでカーテンで対策したい
- ・人の出入りがしやすいよう、のれん式にしたい
- ・破れたり汚れたりした際にシートの交換がすぐにできるようにしたい

■施工のポイント

- ・パイプを避けながらのれんビニールカーテンの専用金具（フレーム）を取付け

商品名	アキレスミエール防災制電 厚み3.0mm×巾300mm
寸法・仕様	W21m×D3.5m×H3000mm 1/3ラップ（片側50mmずつラップ）
金具関連	専用フレーム、専用吊金具

作業効率改善用間仕切りアコーディオン式カーテン (文具製造工場・埼玉県)



■お悩み・ご相談内容

- ・作業効率化のために作業エリアと保管エリアを仕切りたい
- ・作業エリアと保管エリアを区分けして商品への埃などの付着・混入を防ぎたい
- ・キレイに畳める方が良い

■施工のポイント

- ・天井から吊り棒でレールを吊り下げ
- ・天井から吊り下げたレールまでの隙間は糸入り透明ターボリンで塞いだ

生地	アコーディオン式カーテン オレール一般透明 厚1.3mm
寸法	W2800+W5100+W500×H2800 W寸法を3分割してポールにて接続
仕様	上部専用吊金具付、カーテン接続部ポール付、上部隙間防止シート付
金具関連	大型カーテンレール、カーブレール（天井から吊り下げ）

施工事例

風雨対策

風雨除け 耐候糸入り透明ビニールカーテン (ゴム製造販売業の倉庫兼駐車場・関東)



before



after



■お悩み・ご相談内容

- ・既設カーテンの動きが鈍く、変色や破れがあるため交換したい
- ・既設で使用できる金具は再利用してほしい
- ・既設ポールがスチールの角材で重くて困っている
- ・月内に施工してほしい

■施工のポイント

- ・金具の再利用がご希望だったが、レールに凹みがあり開閉に支障が出ていたため、レールも含め全て交換した

商品名	耐候糸入り防災透明ターポリン CT-1205 厚み0.47mm
寸法・仕様	W6000×H3480 両開き 中央部および両サイドポール、中間ポール付
金具関連	XGレール、XGランナー、落とし、間仕切ロックなど

ビニールカーテン、床工事、窓貼り工事など作業環境の整備・改善・補修はお任せください。

施工事例

汚れ防止

御神輿の汚れ防止用 屋外対応透明ロールスクリーンシステム (神社の神輿庫・関東)



■お悩み・ご相談内容

- ・神社の行事で火を焚く際に、灰が御神輿に付着して困っている
- ・行事の最中は御神輿が見える状態にしておきたいので透明度が高いもので遮蔽したい

■施工のポイント

- ・シャッターボックス等が外から見えないように内側に施工した（開放時は外から全く見えない状態）

商品名	Ziptrak®屋外対応ロールスクリーンシステム
スクリーン部	屋外対応高透明耐候フィルム スカイクリア防災 厚み0.75mm
寸法	W2300×H2200 1ヶ所

ビニールカーテン、床工事、窓貼り工事など作業環境の整備・改善・補修はお任せください。

施工事例

空調管理用

空調管理用 マグネット付のれんカーテン (紙製品保管倉庫・関東)



■お悩み・ご相談内容

- ・のれん状ビニールカーテンを付けているが、より隙間がないものに取り換えたい
- ・既設品は防虫オレンジだが、透明に変えたい
- ・荷物を持った出入りが多いので開閉はしたくない
- ・借りている倉庫なので建屋の設備に手を加えないようにしてほしい
- ・事前に見本で確認したい

■施工のポイント

- ・両サイドに壁との間に隙間ができないようシートを密着させた

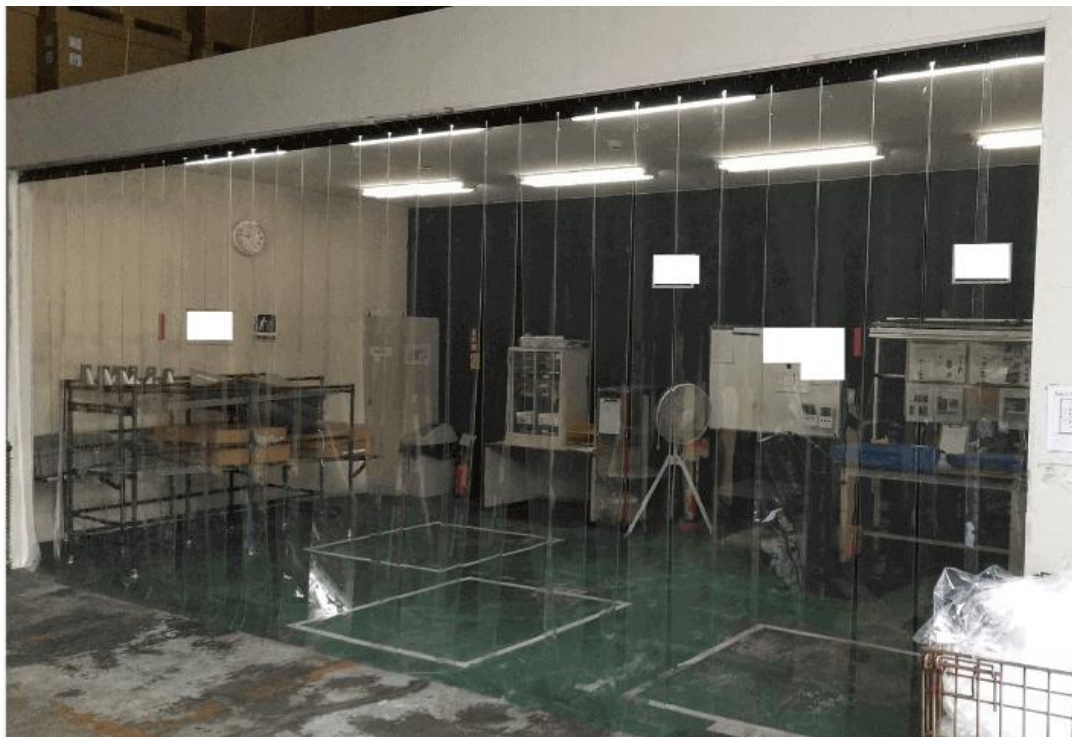
商品名	マグネット連結式のれんビニールカーテン MAGLEN (マグレン) 一般静電 厚2.0mm×巾320mm
寸法・仕様	W3200mm×H2400mm 1ヶ所
金具関連	専用フレーム、専用吊金具

ビニールカーテン、床工事、窓貼り工事など作業環境の整備・改善・補修はお任せください。

施工事例

空調効率化

空調効率化用のれんビニールカーテン (産業資材商社・東海地方)



■お悩み・ご相談内容

- ・エアコン稼働させても空調の効きが悪いので対策したい
- ・出入りが多いので出来るだけスムーズに通り抜けしたい

■施工のポイント

- ・通り抜け時の抵抗が最も少ない「ラップなし」にて施工

商品名	のれんビニールカーテン (ストリップ型ドアカーテン) ミエール一般制電 3.0×200
寸法・仕様	W6370mm×H2650mm ラップなし
金具関連	専用フレーム、専用吊金具

ビニールカーテン、床工事、窓貼り工事など作業環境の整備・改善・補修はお任せください。

冷暖房効率向上用の防災透明ブース (金属部品製造工場・栃木県)



■お悩み・ご相談内容

- ・工場内がとても広いため、機器の操作中、寒くて困っている
- ・スポットエアコンを使用するため、部分的に空調効率を上げたい
- ・ブース内の作業者の様子が確認出来るようにしたい

■施工のポイント

- ・正面W6mは出入りのため中間に柱を設置せず施工
- ・方杖でブース骨組みの上部を補強。

商品名	防災透明ビニールシート「アキレスフラーレ防災透明」0.3mm厚
寸法・仕様	W6000mm × D11000mm × H3500mm
金具関連	下地用鉄骨、シート固定用アルミフラットバー

施工事例

クリーンルーム塗床工事 (紙・フィルム加工工場向け・大阪府)

塗床



■お悩み・ご相談内容

- ・床は継ぎ目が無い方が良い
- ・防塵性は必須
- ・重量のある機械装置を設置するので耐えられる床にしたい

■施工のポイント

- ・耐久性を考え、厚膜2.0mmで設計
- ・壁際の研磨はポリッシャーを使用

生地	厚膜型エポキシ樹脂系 ケミクリートE
膜厚	2.0mm厚
工法	流しのベペースト工法
施工面積	約210m ²
その他	無溶剤プライマー仕様、一括施工、色分け無し (1色)

ビニールカーテン、床工事、窓貼り工事など作業環境の整備・改善・補修はお任せください。