

JIS ANSI/ASME/ASTM DIN



→ P85

使用温度 (°C)

PVC 0 ~ 50



エスロン[®] YPボールバルブ

基本情報

- 独自のボール流路断面採用により、流量調整を容易にしたボールバルブです。
- 200を超える高いレンジアビリティとイコール%の流量特性を実現しています。
- 流量管理に適した大型のインジケータが付いています。

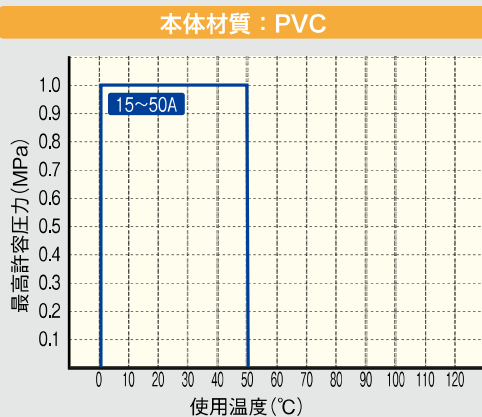


6色のカラーハンドル(ブルー・イエロー・グリーン・オレンジ・アイボリー・ホワイト)で、用途管理に便利です。

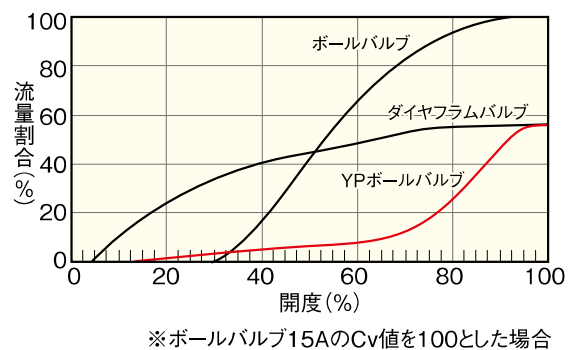
⚠ 使用上の注意

- スラリー、異物、固形物を含む流体に使用する場合、部材の摩耗や動作不良発生の原因となります。

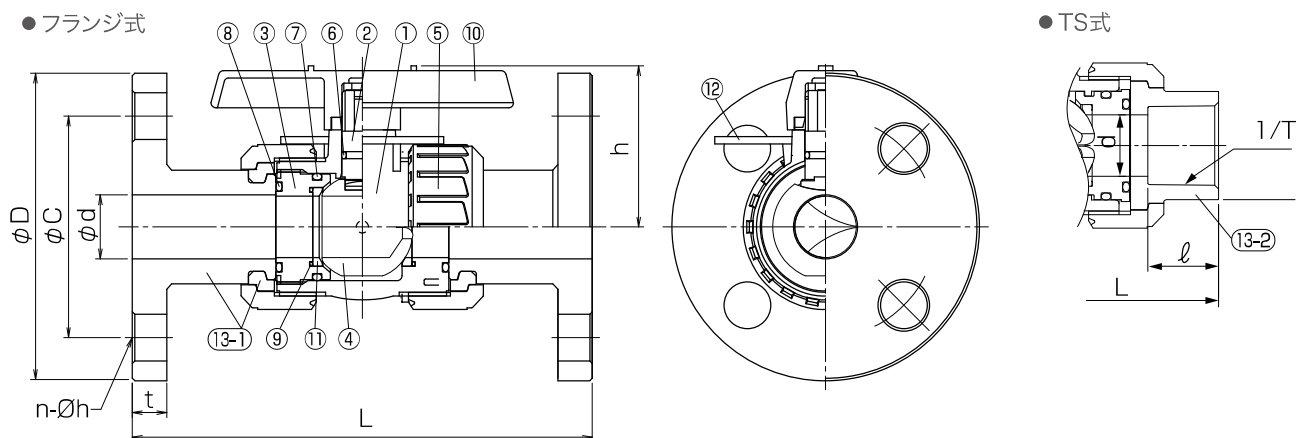
YPボールバルブの使用圧力と温度の関係



バルブ開度と流量割合



図面 (フランジ式・TS式・ねじ式)



部品表

部品番号	部品名称	個数	材質	
1	ボディ	1	● PVC	
2	ステム	1		
3	ボール押え	1		
4	ボール	1		
5	ユニオンナット	2		
6	ステムOリング	15-32A 40,50A	2	● EPDM ● FKM
7	ボール押えOリング	1		
8	ユニオンOリング	2		
9	ボールシートOリング	2		
10	ハンドル	1	ABS	
11	ボールシート	2	PTFE	
12	開度表示板	1	PVC	
13-1	フランジ受口・セットリング	2	PVC	
13-2	TS受口	2	PVC	
13-3	ねじ受口	2	PVC	

寸法表

フランジ式

単位: mm

呼び径		d 口径	L	h (参考)	フランジ部(JIS 10K)				参考重量 (kg/台) フランジ
A	B				外径 φD	中心円 φC	ボルト穴 n-φh	厚さ t	
15	1/2	15	143	50	95	70	4-15	14	0.4
20	3/4	20	172	53	100	75	4-15	14	0.6
25	1	25	187	66	125	90	4-19	14	0.9
32	1 1/4	32	190	74	135	100	4-19	16	1.2
40	1 1/2	40	212	100	140	105	4-19	16	1.7
50	2	50	234	107	155	120	4-19	20	2.6

TS式・ねじ式

単位: mm

呼び径		d 口径	L (面間)		h (参考)	TS受口部			ねじ受口部		参考重量 (kg/台)	
A	B		TS	ねじ		d1 入口径	1/T テーパ	ℓ 受口長さ	めねじの 呼び	ℓ 受口長さ	TS	ねじ
15	1/2	15	109	97	50	22.3	1/37	22	Rc 1/2	18	0.2	0.2
20	3/4	20	132	117	53	26.3	1/42	25	Rc 3/4	18	0.3	0.3
25	1	25	143	128	66	32.3	1/43	29	Rc 1	23	0.4	0.4
32	1 1/4	32	166	146	74	38.4	1/37	32	Rc 1 1/4	23	0.6	0.6
40	1 1/2	40	175	163	100	48.5	1/38	35	Rc 1 1/2	25	1.1	1.1
50	2	50	203	188	108	60.6	1/34	38	Rc 2	30	1.6	1.6

注 1) 開度表示板に記載されている流体方向を必ずご確認ください。
注 2) スラリーや結晶性流体にご使用の場合は、上流側に必ずストレーナを併用してください。