



火の安心を、つくろう。
Wishing for Your Safety

強化液(中性)消火器
YFX-3

OF1

LIQUID



日本初！
フッ素ゼロの
強化液(中性)消火器

ヤマトプロテック株式会社

※ 日本国内におけるフッ素化合物を含まない強化液(中性)消火器用消火薬剤として(2022年9月 ヤマトプロテック調べ)

フッ素化合物を含まない製品 「OF1 (オーエフワン)」シリーズ第一弾

「OF1シリーズ」開発の背景

フッ素化合物は人類の生活を豊かにした化学物質です。しかし、その一部は自然界で分解されにくく、生態・生体への悪影響が指摘されており、人間活動から遠く離れた北極圏に生息する野生動物からも検出されています。

2019年5月の国際会議（残留性有機汚染物質に関するストックホルム条約の第9回締約国会議）では、フッ素化合物の一種であるPFOAの規制および、PFOSの規制見直しが決議され、今後、フッ素化合物及びその関連物質の規制も検討されています。

一方で、消火薬剤を使用する消火器や消火設備は設置が義務付けられており、あらゆる人の生活環境と密接にあります。より安心・安全に消火器を使用できることを目指し、フッ素化合物を一切含まない製品「OF1 (オーエフワン)」シリーズを開発しました。

※このシリーズは持続可能な開発目標(SDGs: Sustainable Development Goals)に提唱される、11・12・14のゴール達成に貢献すべく開発されています。



「YFX-3」製品の特長

安心の薬剤



中性強化液

フッ素化合物を一切含まない強化液(中性)消火薬剤を使用しています。中性であるため、人体への刺激が少なく、安心です。

確実な消火



天ぷら油火災

建物火災の主な原因は「天ぷら油火災」です。こうした火災に特に威力を発揮する強化液(中性)消火器は、冷却効果と抑制作用で天ぷら油火災を素早く消火できます。

使用後が楽



飲食店等推奨

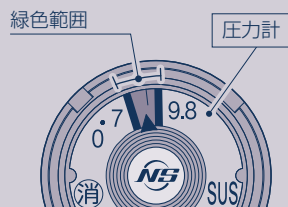
薬剤が液体なので、放射後は水で洗い流すことができ、使用後は狭いエリアの清掃で楽にすみます。

※2019年10月1日延べ床面積にかかわらず、すべての飲食店に消火器の設置が義務化されました。粉末(ABC)消火器との併用設置を推奨しています。

指示圧力計(ゲージ)

指示圧力計の指針が緑色範囲内(7.0~9.8(×10⁻¹MPa))にあればいつでも使用可能です。

※圧力が低下していると十分な能力が発揮されず、放射されない場合があります。

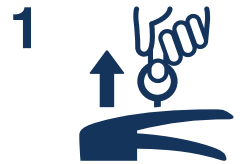


仕様

規格・材料	国検・鉄
総質量	約5.8kg
全高	約51cm
本体容器外径	12.9cm
本体容器容量	4.46L
ノズル口径	1.8mm
放射時間	約51秒(20℃)
放射距離	3~5m(20℃)
能力単位	A-1・B-1・C
使用温度範囲	-20℃~+40℃
使用圧力範囲	7.0~9.8(×10 ⁻¹ MPa)
耐圧試験圧力値	2.0MPa
薬剤質量	3.0L(3.56kg)
型式承認番号	消第2020~5号

※商品を購入する際には、税込価格のほかに別途リサイクルシール代(非課税)が必要となります。

使用方法



安全栓を引き抜く
PULL OUT SAFETY PIN.

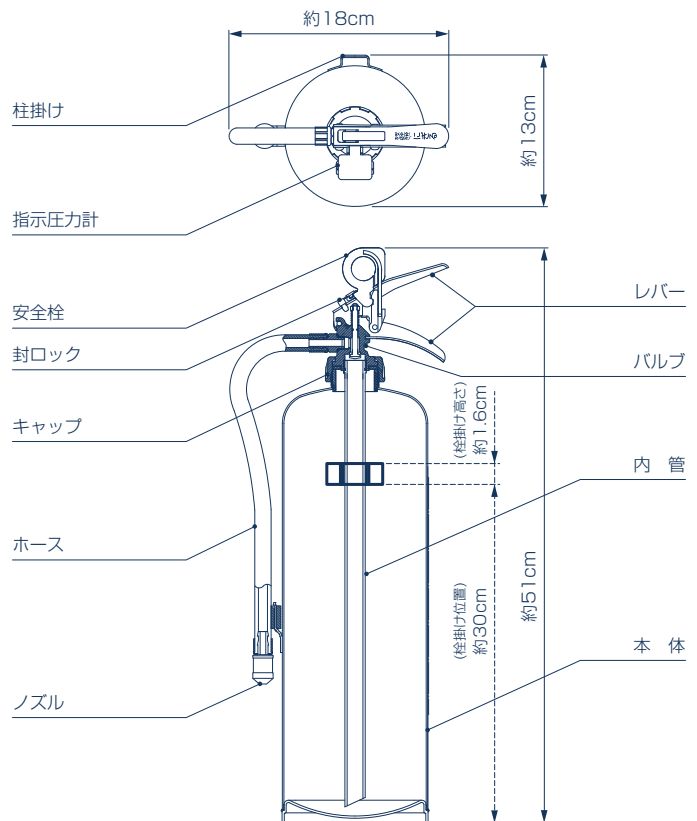


ホースをはずし火元に向ける
RELEASE HOSE,
AIM AT BASE OF FIRE.



レバーを強くにぎる
SQUEEZE LEVERS.

構造図



■詳細な取扱説明書をダウンロードできます。 <https://yamatoprotec.co.jp/products/>

▶消火器は目立つところに設置してください。

■消防法第17条の3の3に基づき6か月に1回以上の点検を、消防設備士等の資格を有する人に依頼して行うようにしてください。

■1度放射されたら、ただちに消火薬剤を詰替えてください。試し放射はしないでください。

※蓄圧式消火器は、放射を一時的にストップすることができます。ただし、長時間放置していると、圧力ガスが漏れて使用できなくなりますので、一度使ったものは最後まで放射してください。使用後は、ただちに新しい消火薬剤の詰め替えを専門の業者に依頼してください。

※カタログ掲載商品は改良などのため、予告なく仕様・規格変更を行うことがあります。ご了承ください。※この商品写真は見本品です。

ヤマトプロテック株式会社

本社 東京都港区白金台5-17-2

ホームページ <https://www.yamatoprotec.co.jp>



お問い合わせは
こちら

●あらゆる防災設備・機器のご利用は下記へ