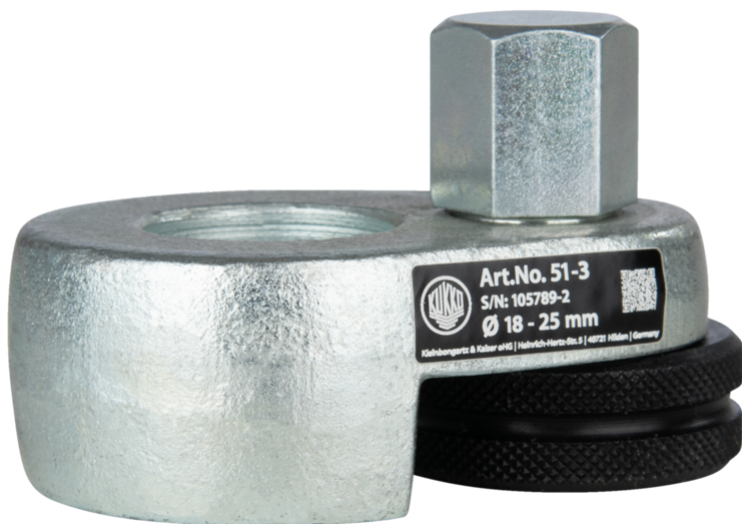


# 51-3 ボルトエクストラクター 内歯

## "Economy" Ø 18 - 25 mm



### 商品説明

ボルトエクストラクター（インサイドスプライン）シリーズ51は、ボルトや壊れた部品を自動車や産業で取り外すために使用されます。Kukkoのボルトエクストラクターは様々な直径とデザインが用意されています。シリーズ51は、その操作性と価格の安さで際立っています。

### 適用範囲

スタッドボルトや破れた部品を取り外すのに使用します。

### ベネフィット

- ・ 溝の付いたローレットホイールによって、スタッドボルトはしっかりと内側の歯車に押し付けられる。
- ・ 回すと、スタッドボルトはキーの領域に位置し、折れることはありません。
- ・ 特別なプロファイルされたノーレルホイールには、しっかりとしたグリップのための表面があります。

### 操作方法

- ・ ボルトエクストラクターを寸切りボルトにセットする
- ・ トルクレンチでエクストラクターを駆動し、つまみネジで寸切りボルトを確実に取り外す

### マスターデータ

GTIN [EAN]	4021176019746
原産国	DE
ケース素材	ツールスチール
シリーズ	51
正味重量 [kg]	0,52 kg
パッケージ内容	1 ピース
パッケージング法	PAP 21
グローバルな販売能力	はい (REACH, RoHS, POP, PROP65, TSCA)

### アプリケーションイメージ



### 詳細画像

