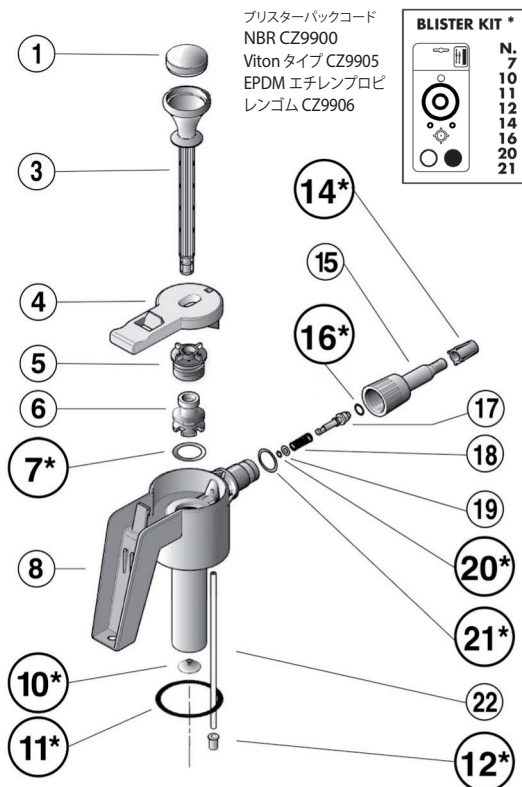


使用方法

性能を最大限に引き出すために、以下の指示に従ってください。

- 1 使用後は、噴霧器を完全に洗浄してください。
- 2 容器を加压したままの状態でも長時間放置しないでください。
- 3 噴霧器を日光の当たる場所に放置したり、凍らせたりしないでください。理想の作業環境の温度は+5度から+30度です。
- 4 時々、ワセリンを使って、スプレーノズルウォッシャーとOリング(ブリスターパックの部品をご参照下さい)の潤滑を良くしてください。
- 5 この圧力噴霧器は、殺虫剤、除草剤、肥料、防腐剤、以下の物質には対応していませんので、絶対に使用しないでください。
 - ・発火しやすい液体、引火性の液体
 - ・酸及び酸を含む液体
 - ・溶剤及び溶剤を含む液体
- 6 加压されている状態で、ポンプを容器から外さないでください。
- 7 連続スプレーの後は、レバーを「通常」の位置に戻してください。



使用準備をする

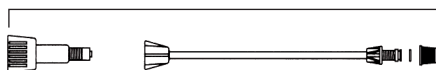
- ・ポンプを回して容器から外します。
- ・スプレー用液体を容器の最大充填ラインまで充填します。
- ・ポンプを容器にしっかり締めます。
- ・ポンプをピストンして加压します(最大15回ピストン)。

使用

- ・ポンプにあるレバーを動かしてスプレーします。
- ・レバーから手を離すとスプレーがすぐに中断されます。
- ・スプレーはノズルを回して最適なものに設定できます。

使用後

- ・容器が無圧力状態になる確かめてください!
- ・ポンプを回して容器から外します。
- ・残った薬液は排水口に流さないでください!



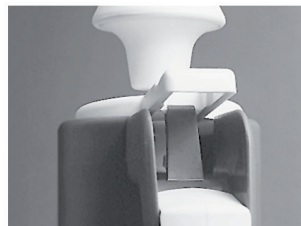
硬質ロング・スプレー・エクステンション



通常スプレー



連続スプレー



セーフティロック

Instructions for use:

To obtain the best performance, please proceed according to the following instructions:

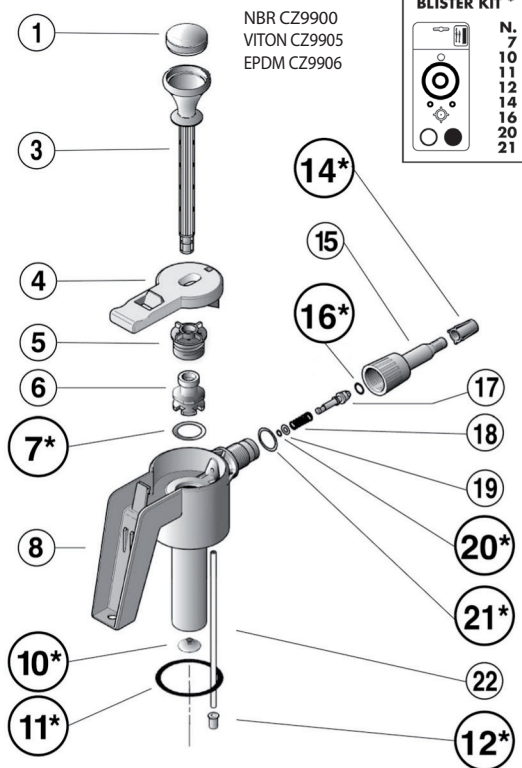
- 1) After using it, wash the spray thoroughly;
- 2) Do not leave the container under pressure for a long time;
- 3) Do not leave the sprayer in the sun and avoid freezing, recommended working temperature is between +5 C° and +30 C°.
- 4) Occasionally grease the spray nozzle washers and the O-rings (see component of the blister kit) with Vaseline.
- 5) These pressure pumps are designed to spray insecticides, herbicides, fertilizers. Do not use with solvents and acids.
- 6) Do not take the pump off the bottle when it's under pressure.
- 7) After continuous spraying, release the trigger to normal position.

Preparation of the device

Unscrew the pump from the tank.
Add the liquid to the tank.
Screw the pump tightly onto the tank.
Generate pressure in the tank by activating the pump (max 15 strokes).

Use

To spray, activate the rod on the pump.
Releasing the lever interrupts the spray immediately. The spray pattern can be optimally adjusted by turning the nozzle.

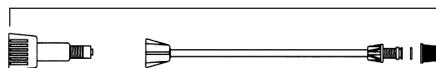


After Usage

Make sure all the pressure is released from the tank.

Unscrew the pump from the tank.

Do not dispose of residue as wastewater through the drain!



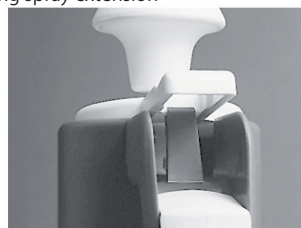
Rigid long spray extension



Normal Spray



Continuous Spray



Safety Block