

| 品番 | 品名 | 材質 | 一台分個数 | 製作個数 | 備考 |
|-----|-------|-------|-------|------|--------------------------|
| 101 | ローラ | STKM | 1式 | | R-5726 W(めっき付) |
| 102 | パイプ軸 | STKM | 1式 | | 呼びφ17 (φ16.85X2.0, W+45) |
| 103 | フレーム | SS400 | 1式 | | [90X30X4.5] |
| 104 | パイプ支手 | STPG | 1式 | | φ17.3 (W+15) |
| 105 | 連結金具 | SS400 | 1式 | | ワッシャー品 |

仕様

| 標準機長 L | 1000, 1500 2000, 3000 |
|---------|------------------------------|
| ローラ幅 W | 100~1000 50t ² |
| ローラ間隔 P | 75, 100 150, 200 |

ローラ間隔 (P)

| 機長 L | 呼称ピッチ | 実ピッチ |
|------|-------|------|
| 1000 | 75 | 77 |
| 1000 | 150 | 142 |
| 1500 | 200 | 188 |
| 2000 | 75 | 77 |
| 2000 | 150 | 154 |

* 上記の機長とピッチの組合せの場合
実ピッチが変わります。

支手

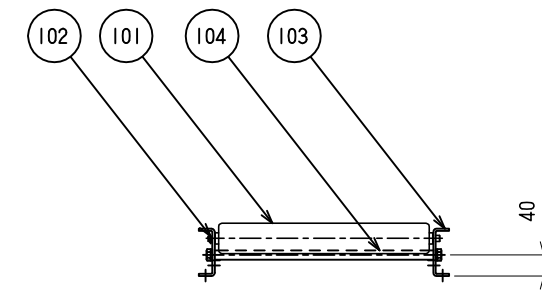
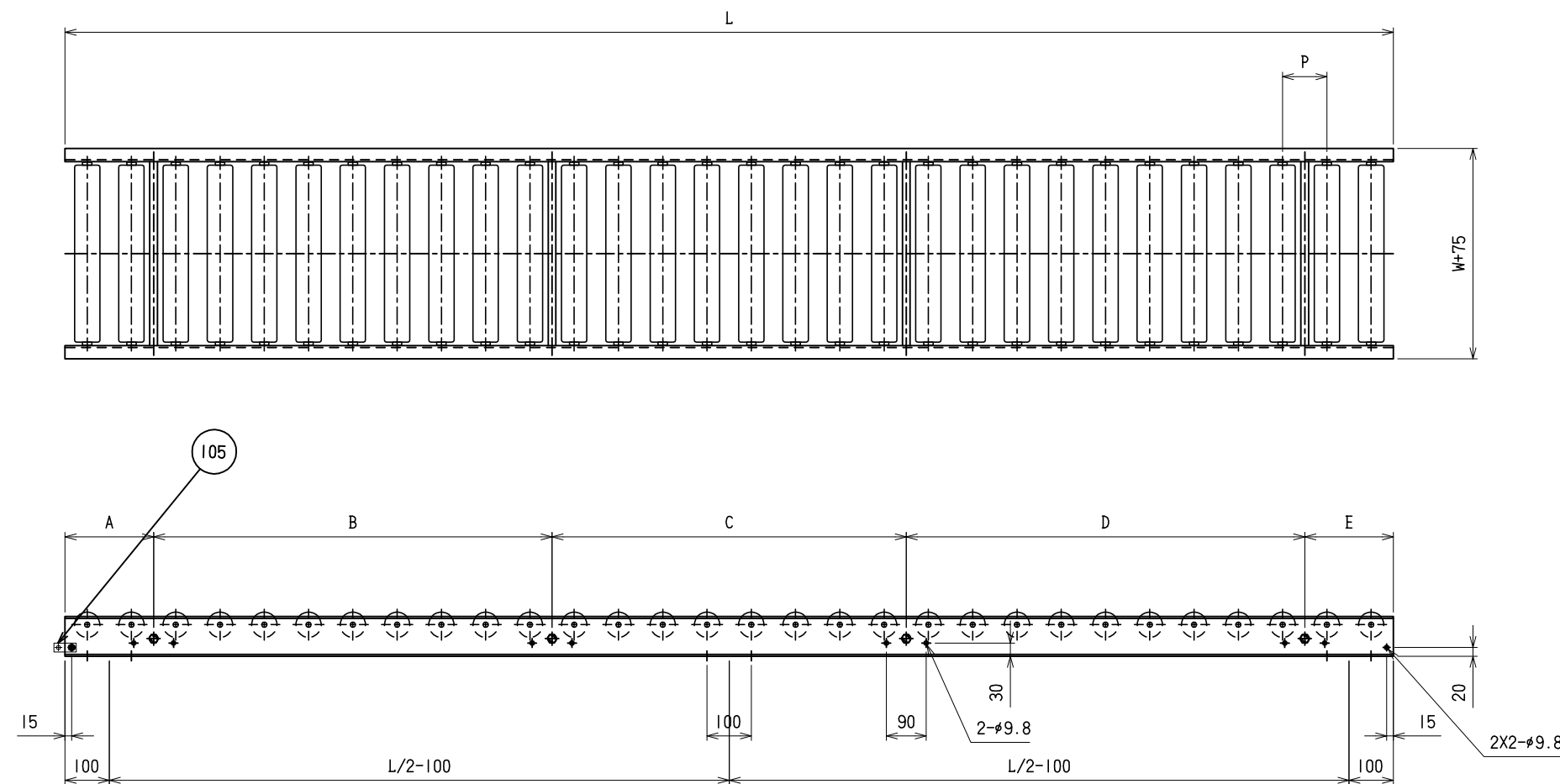
| ローラ幅 | 形状 | コンパニ機長 L | 支手本数 |
|--------|--------------------------|--------------|------|
| 150W以下 | パイプ支手 φ17.3X3.2 | ~1500 未滿 | 2本 |
| 200W以上 | アングル支手 L40X40X3, t4.5 | 1500~2400 未滿 | 3本 |
| | | 2400~3000 | 4本 |

支手位置 (3000Lの場合)

| ローラ間隔 P | A | B | C | D | E |
|---------|-----|-----|------|-----|-----|
| 75 | 150 | 900 | 900 | 900 | 150 |
| 100 | 200 | 900 | 800 | 900 | 200 |
| 150 | 150 | 900 | 900 | 900 | 150 |
| 200 | 200 | 800 | 1000 | 800 | 200 |

脚取付穴寸法

- * 機長が1000, 1500の場合、センターの加工はありません。
- * 強力型2FB脚取付の場合、穴加工はφ12になります。



| | | | | | | |
|------|-----|------|----|----|------------|----------|
| △ | | | | 尺度 | 1:10 | 客先 名称 |
| △ | | | | 日付 | 2010/09/01 | |
| △ | | | | 承認 | 検図 製図 | |
| 改訂番号 | 年月日 | 改訂事由 | 担当 | 田嶋 | 相馬 | 藤田 |

| | |
|----|---------------------|
| 殿 | MAHI 株式会社 マキテック |
| 図番 | スチール製ローラコンパニ R-5726 |
| | R-5726-01-00-000 |