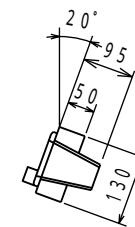
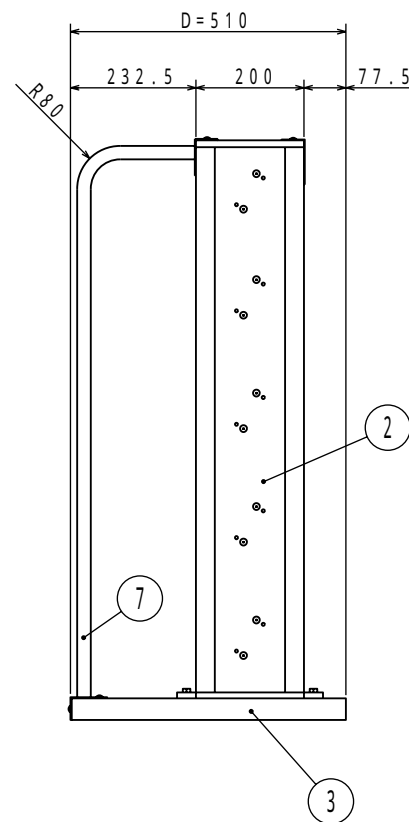
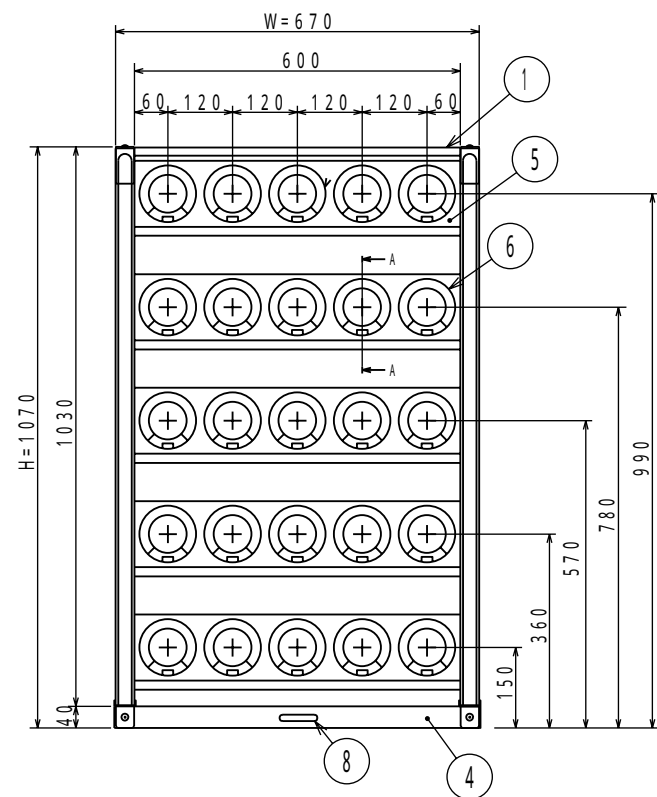


8	フランドール シール	1		
7	丸パイプ	2	STK 26	メラミン焼き付け塗装
6	ツーリングホルダー	25	BT-50セフィアロック焼	焼(グリーン)
5	ツーリングフレーム	5	SPCC 1.6t	メラミン焼き付け塗装
4	つなぎフレーム	1	SPCC 1.6t	メラミン焼き付け塗装
3	脚フレーム	2	SPCC 1.6t	メラミン焼き付け塗装
2	側板	2	SPCC 1.6t	メラミン焼き付け塗装
1	天板	1	SPCC 1.6t	メラミン焼き付け塗装
部品名		数	規格・品番・仕様	表面処理
生産工場			4603	
納品形態			完成品	
塗装色			ホワイト/ヤンググリーン	
マンセル近似値			9.61Y8.4/0.5(W)	
			2.567/8(YG)	



A - A 断面

備考：

質量：23.9kg

一台あたりの最大積載量：250kg

一段あたりの均等積載量：80kg

作成日 2013.01.15	検図 北川	TRUSCO トラスコ中山株式会社	品名 ツーリングラック片面固定式 BT-50 25個5段	品番 VTL-55-AW/VTL-55-YG	Scale 1/14
-------------------	----------	-------------------	---------------------------------	---------------------------	---------------