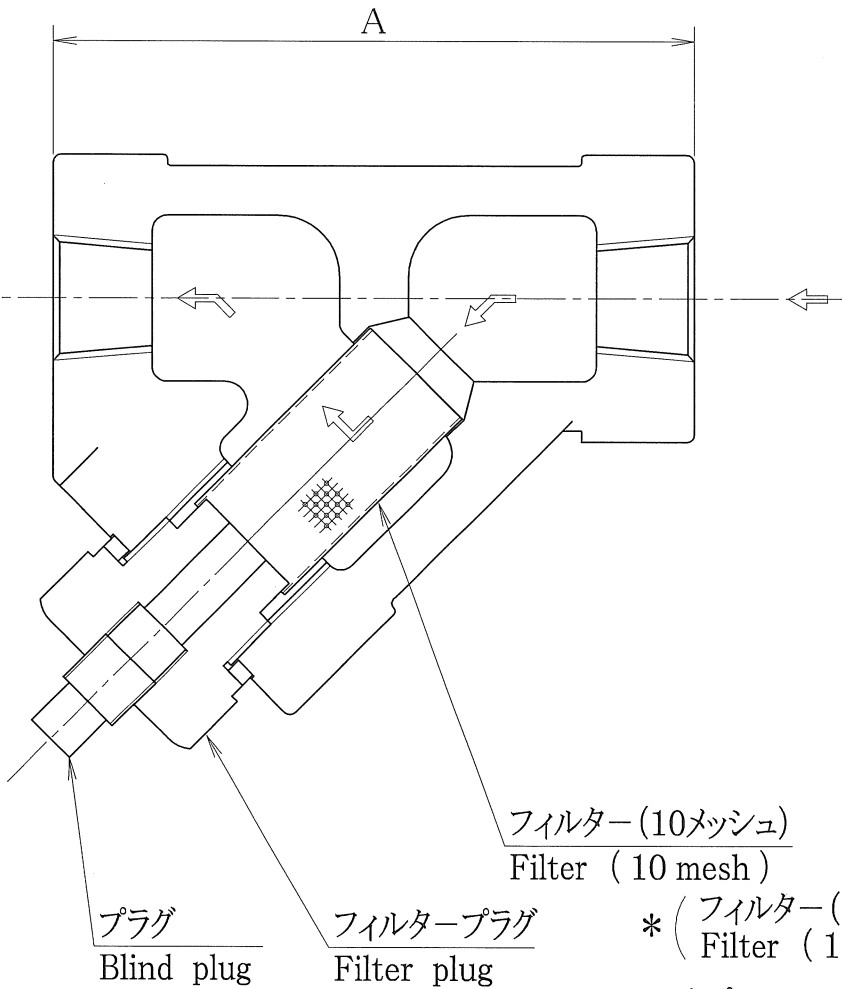
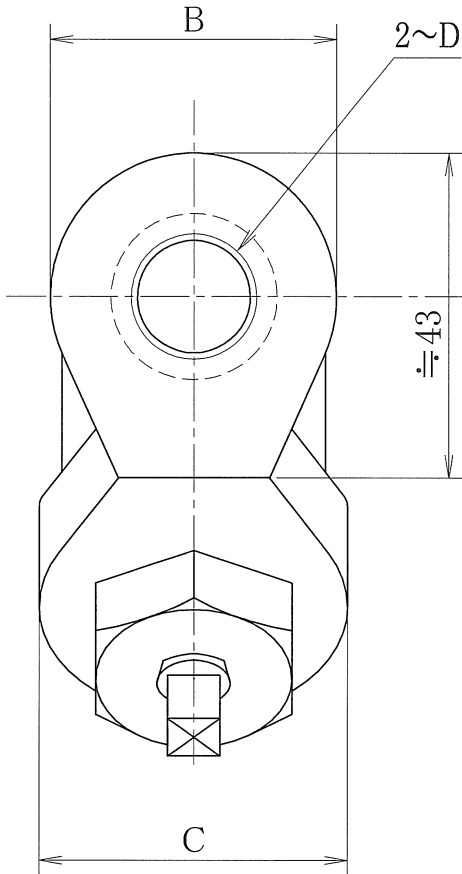


改定REV	改定内容	DESCRIPTION	日付DATE	担当SIGN
①	SI単位に変更。		H11.12.2	高田
②	SI単位に変更。		1.10.'03	下野
③	材質変更(FCD40→FCD400)。エレメントオプション追記		2003.3.11	中島
④	100メッシュフィルター使用時の注意追記、英文併記。		2014.9.9	勝取

仕様
材質:本体=FCD400
使用圧力:最高20. 6MPa
質量:810g

Material : Body=Ductile cast iron
Working pressure : Max. 20. 6MPa
Mass : 810g


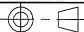
呼び寸法 Nominal size	A	B	C	D
3/8	85	38	41	Rc3/8
1/2				Rc1/2



取扱方法(フィルターの清掃)
最初にプラグを外してポンプからグリースを送り、フィルターの内側のグリースを取り出します。
次にフィルタープラグを外して中のフィルターを指で取り出します。
フィルターは洗浄油等で内部を洗浄し、エアブローしてゴミを取り除いて下さい。
洗浄が終わるとフィルターをフィルタープラグ側に差し込んでおいて、本体へフィルタープラグを手で廻して締め付けします。
再びポンプでグリースを送り内部のエア抜きをしてからプラグ(シールテープをまき直しをして)を締め付けします。

Method of handling (cleaning of filter)
The plug is removed first, grease is sent from the pump, and grease in the filter is taken out.
Next, the filter plug is removed and an inside filter is taken out by the finger.
The filter must wash the inside with the treated oil etc. , blow out air, and remove dirt.
When washing ends, the filter is inserted in the filter plug side, and is done by the hand and the filter plug is tightened to the main body.
It tightens with the tool at the end.
Grease is tightened with the pump and after pulling out of air in sending is done, the plug (It tries to reel the seal tape) is tightened again.

- * (フィルター (100メッシュ)
Filter (100 mesh)
- * オプションでフィルター100メッシュもございます。
100メッシュフィルターは10メッシュフィルターの内側にセットして使用します。
- * 100 mesh filter is available as an option.
The 100 mesh filter is used, please use it to set the inside of the 10 mesh filter.

CUSTOMER			
SPECIFICATION			
CHECKED BY '14.9.09	DRAWN BY K. TANAKA	Y形ストレーナー Y TYPE LINE STRAINERS Rc3/8~Rc1/2	
SEC. CHIEF '14.9.09	DESIGNED BY K. TANAKA		
KOWA CORP.			
OSAKA JAPAN		DWG. No.	192056 
		CFD. No.	
		CODENo.	
 3RD ANGLE PROJECTION		SCALE	